

Interpersonale Theorie suizidalen Verhaltens

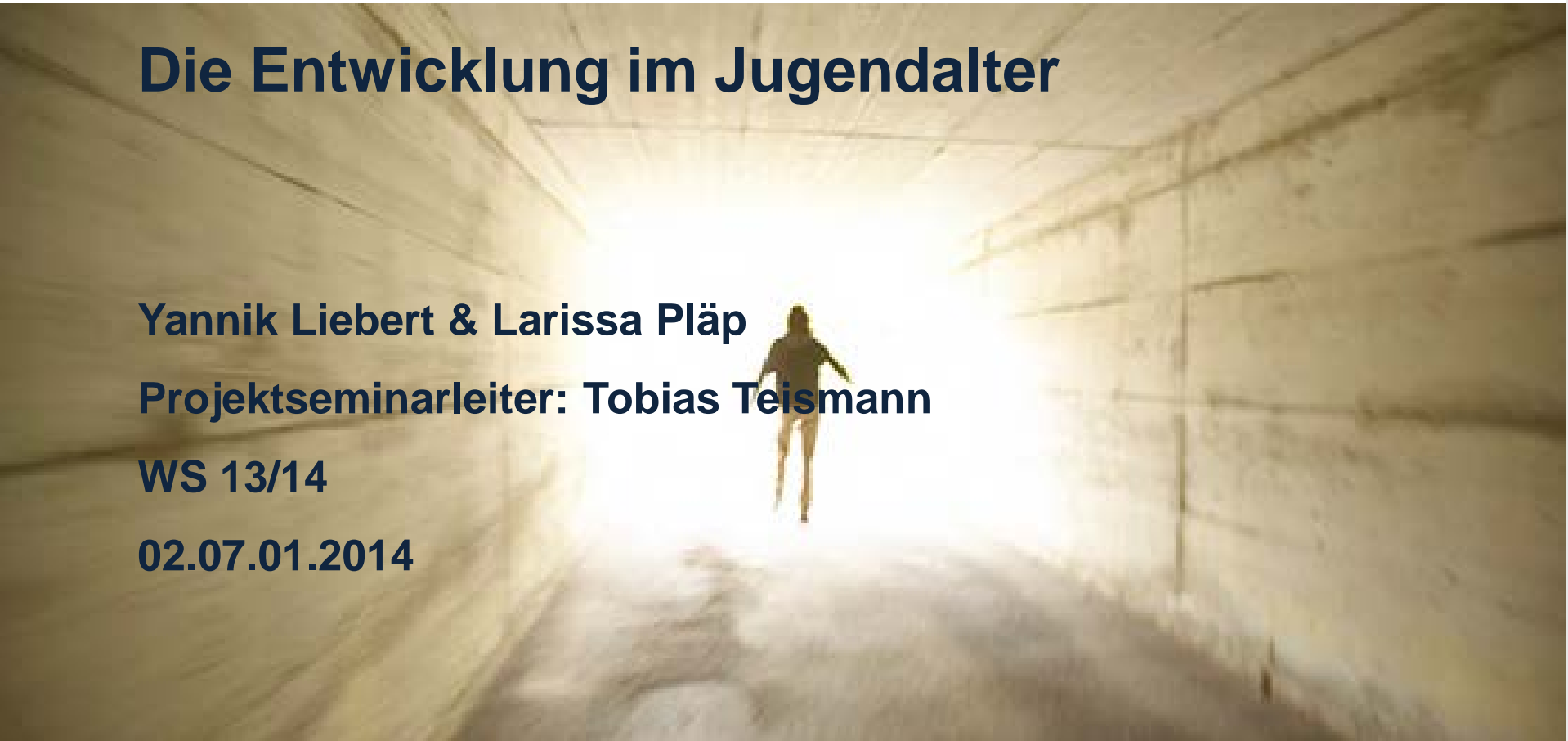
Die Entwicklung im Jugendalter

Yannik Liebert & Larissa Pläp

Projektseminarleiter: Tobias Teismann

WS 13/14

02.07.01.2014



Suizidalität

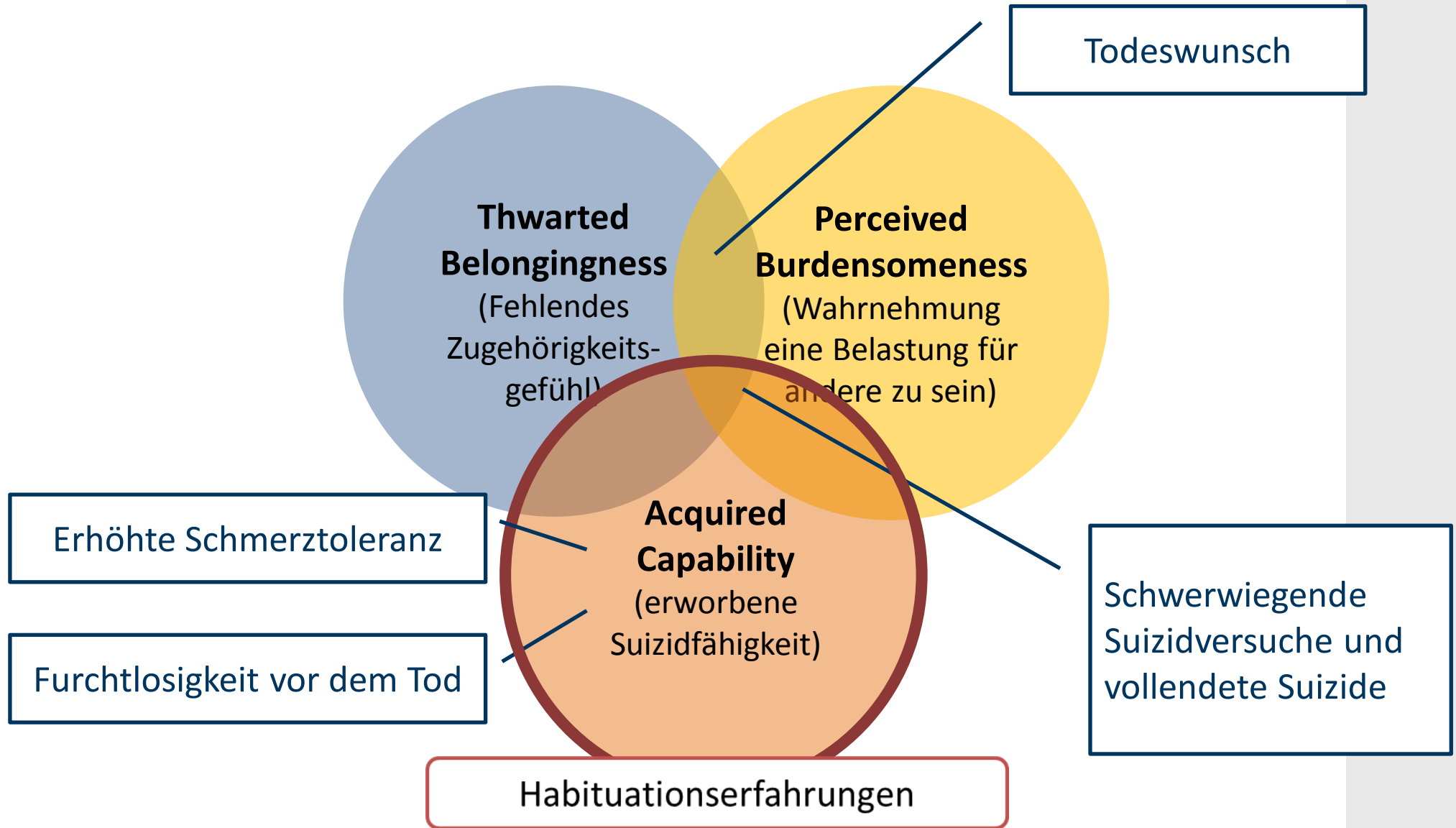
- Suizide in Deutschland 2012: 9.890
- Davon 204 Jugendliche
- Großer Anstieg im Jugendalter!!!

| Altersgruppen | |
|-------------------------|--------------------------|
| 1 bis unter 15 Jahre | 15 bis unter 20 Jahre |
| 20 | 184 |

- Prävalenz von Suizidgedanken noch höher im KiJu-Alter: 14-25%

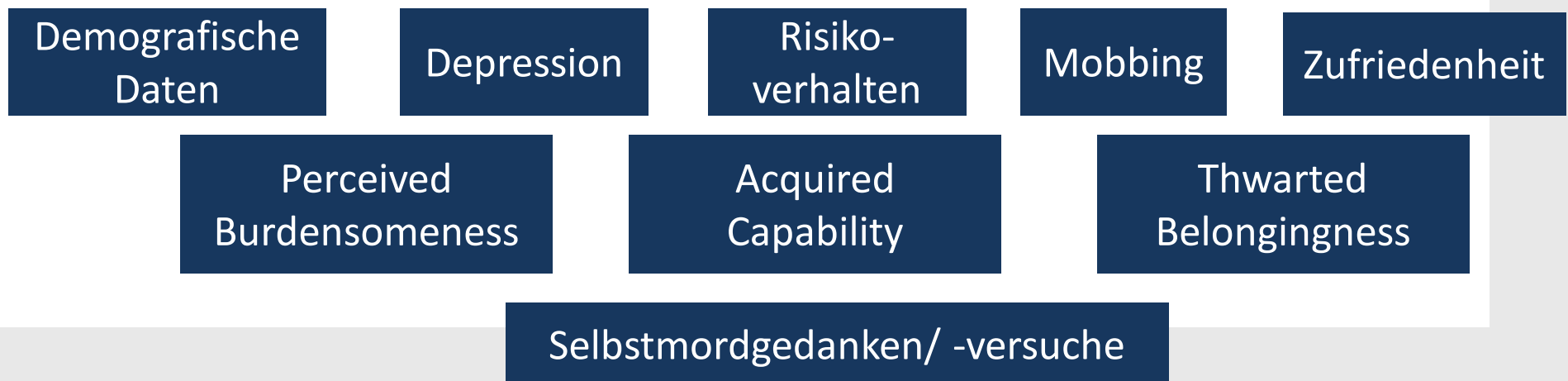
Die Interpersonelle Theorie Suizidalen Verhaltens

(Joiner 2005)



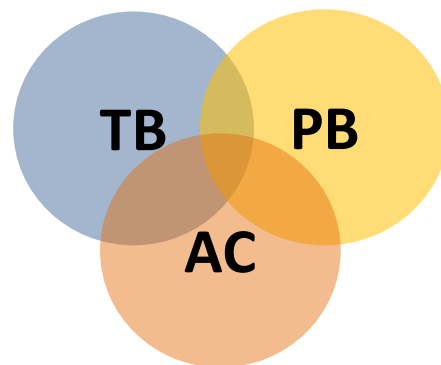
Versuchspersonen

- Kohortenstudie
- Schüler der Jahrgangsstufe 7-9 (einzelne Kohorten)
- 54 Schulen angefragt
 - 5 Zusagen (9%)
- Insgesamt 384 Schüler
- Fragebogen mit 113 Items
- Dauer 30 Minuten



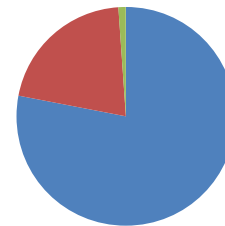
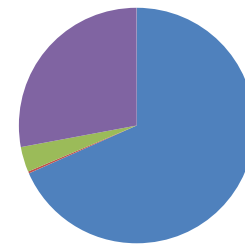
Unser Studieninteresse

- Finden wir einen Zuwachs in der „Acquired Capability“ über verschiedene Altersstufen des Jugendalters?
- Lassen sich die Gesamtzusammenhänge der Interpersonalen Theorie suizidalen Verhaltens in unserer Studie bestätigen?



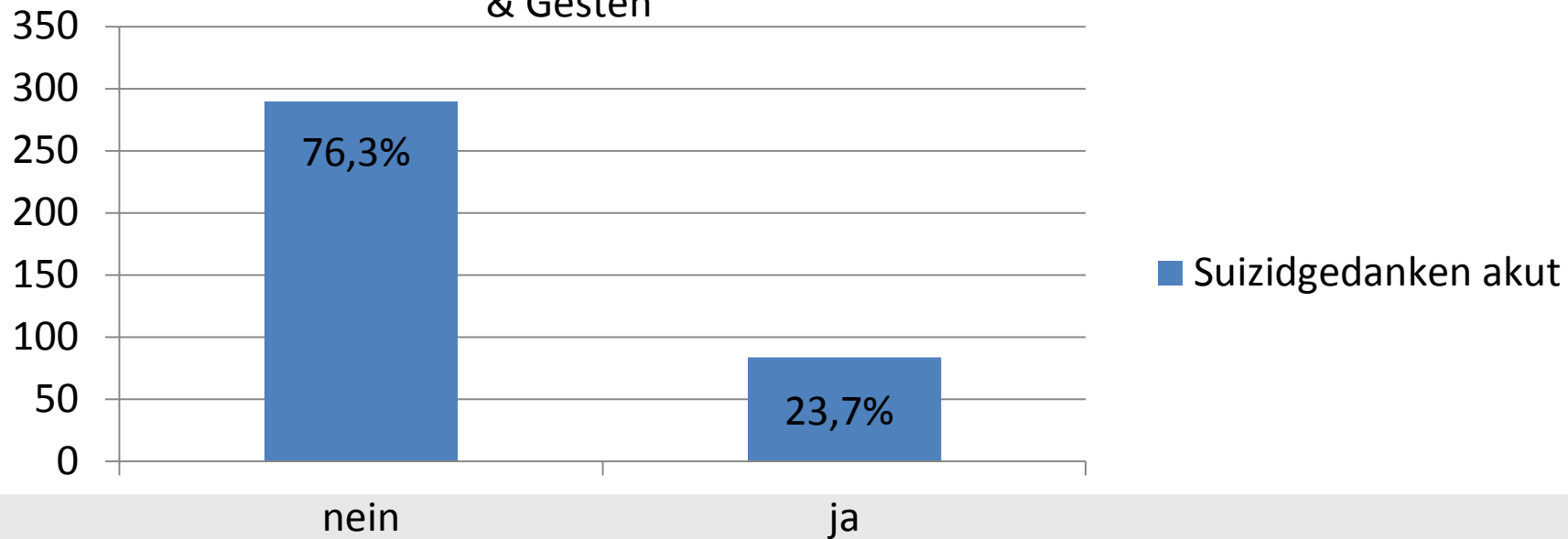
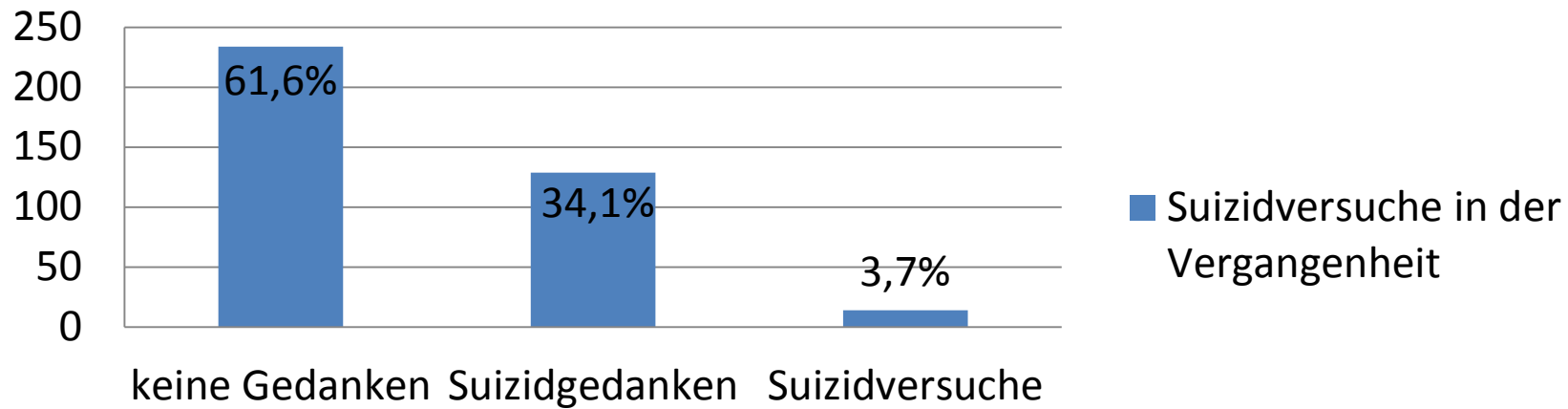
Auswertung

- Demografische Daten:
- Alter: $M=13,85$ (Range 11-17)
- Jahrgangsstufe:
 - 7 Klasse: 112 (29,5%)
 - 8 Klasse: 105 (27,6%)
 - 9 Klasse: 155 (40,8%)
- 53,2% weiblich, 44,7% männlich, 2,1% keine Angabe
- Schulform:
 - 67,6% Gymnasium
 - 27,6 % Gesamtschule
 - 3,4 % Hauptschule
 - 0,3 % Realschule
- Sozioökonomischer Status:
 - 74,7% hoch
 - 20% mittel
 - 1,1% niedrig



Auswertung

Suizidgedanken & versuche

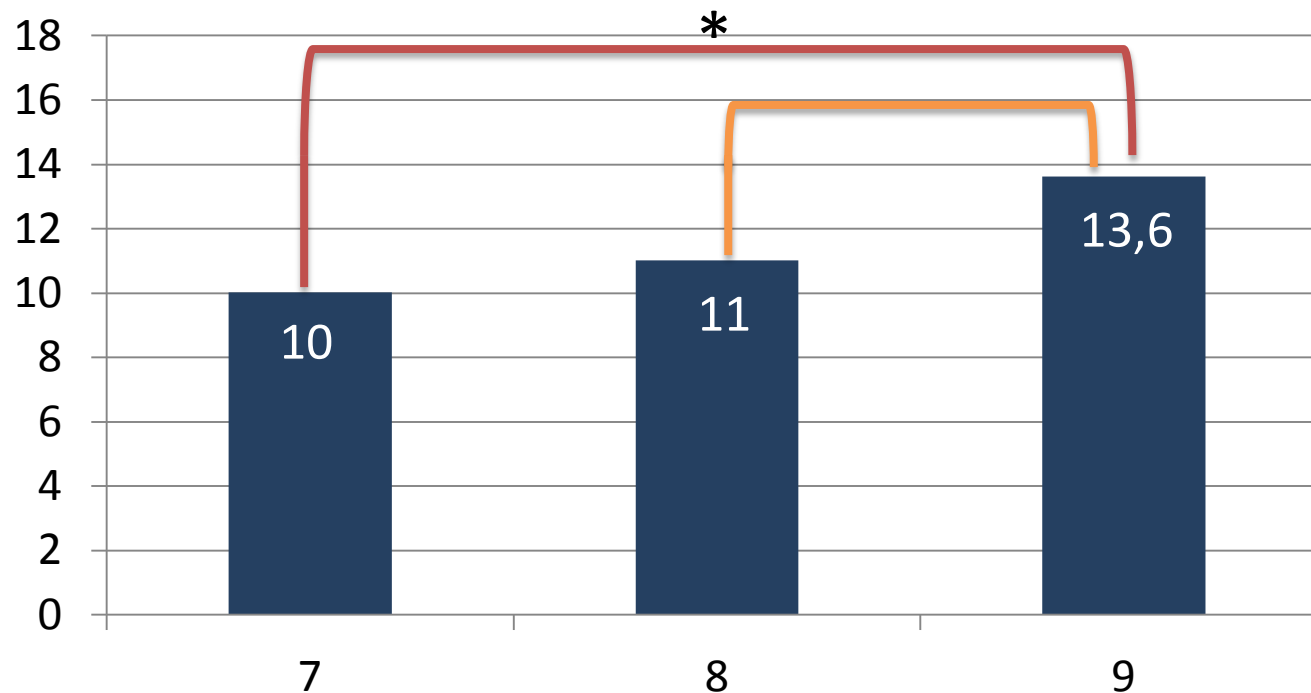


Auswertung

Vergleich der Kohorten

- Risikoverhalten 

Mittelwerte Risikoverhalten



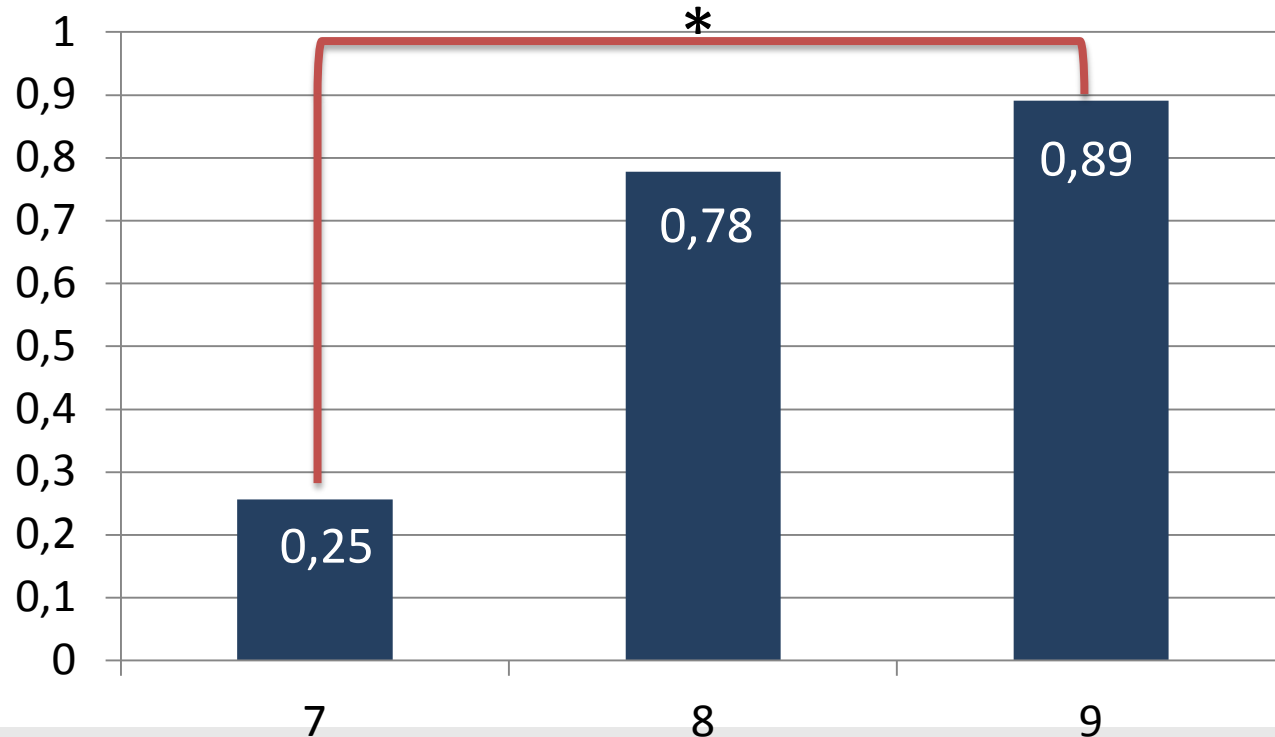
Auswertung



Vergleich der Kohorten

- Risikoverhalten
- Selbstverletzung

Mittelwerte Selbstverletzung

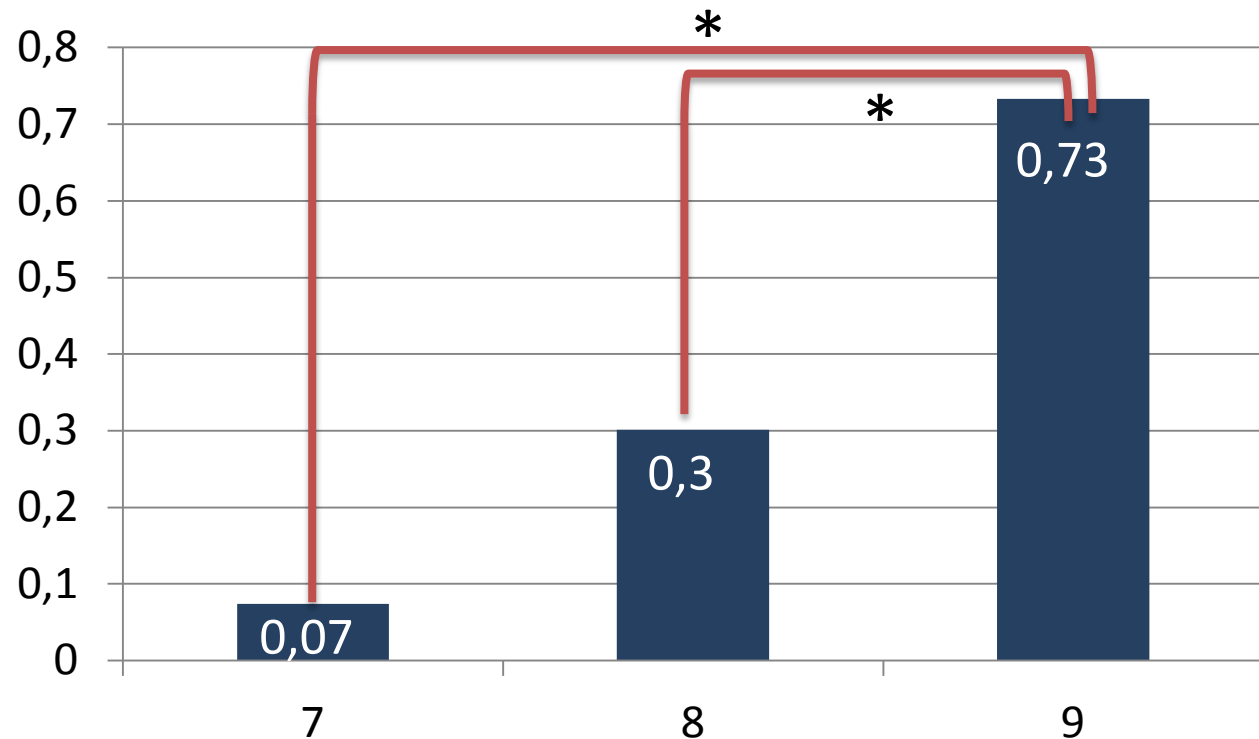


Auswertung

Vergleich der Kohorten

- Risikoverhalten
- Selbstverletzung
- Alkohol

Mittelwerte Alkohol



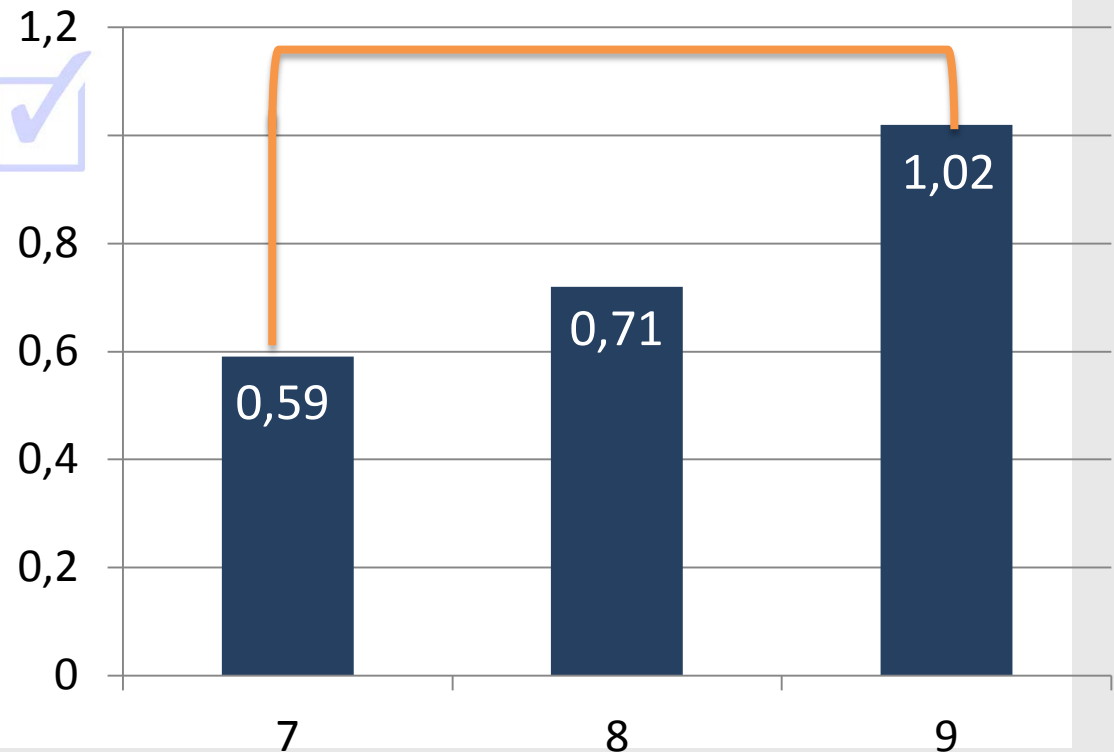
Auswertung



Vergleich der Kohorten

- Risikoverhalten
- Selbstverletzung
- Alkohol
- Suizidales Verhalten

Mittelwerte suizidales Verhalten

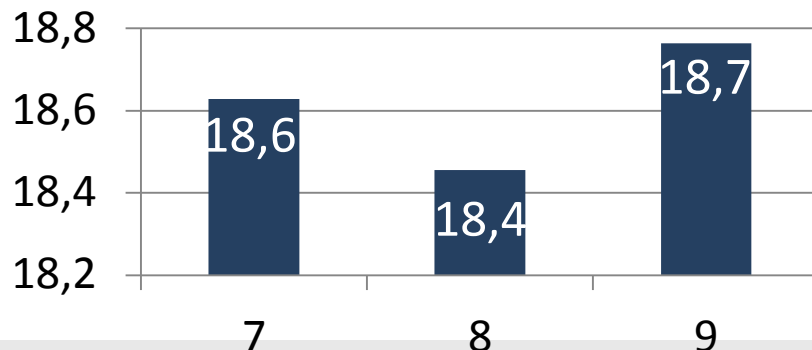


Auswertung

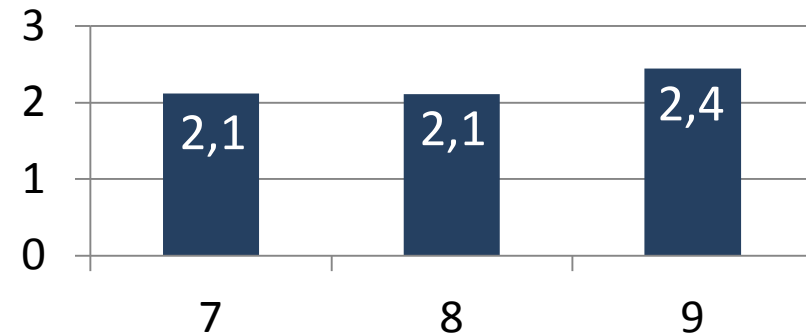
Vergleich der Kohorten

- Risikoverhalten
- Selbstverletzung
- Alkohol
- Suizidales Verhalten
- Acquired Capability

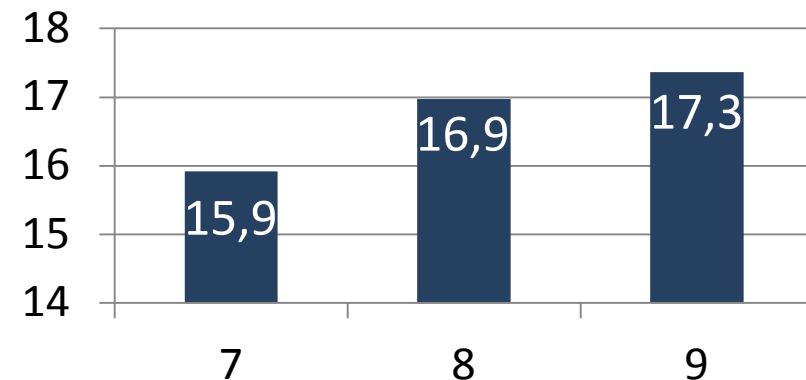
Mittelwerte AC Schmerz



Mittelwerte AC Item



Mittelwerte AC Furcht



Diskussion

- Risiko- und Suizidales Verhalten nehmen über die Kohorten zu
- Acquired Capability nimmt nicht zu
Erklärung??
- Limitationen der Studie
 - Querschnitt
 - Schulstudie
- Messinstrumente nicht ausreichend
 - Physische Messung der AC
 - Eingeschränkte Verständlichkeit für Kinder und Jugendliche



Quellenangaben

- <https://www.destatis.de/DE/ZahlenFakten/GesellschaftStaat/Gesundheit/Todesursachen/Tabellen/EckdatenTU.html> vom 16.01.2014
- Joiner, Jr., T.E. (2005). Why people die by suicide. Cambridge, MA: Harvard University Press.
- http://www.who.int/mental_health/prevention/suicide/suicideprevent/en/ vom 17.01.2014

Danke für Eure Aufmerksamkeit!!

